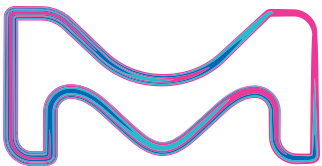


Millipore®

Filtration, Separation
& Preparation



Ficha técnica



Diseñado para un Mejor análisis

Unidades de filtración EZ-Fit™:
ventajas sin compromisos



La división Life Science de Merck opera
como MilliporeSigma en los Estados Unidos
y en Canadá.

MERCK

Los análisis microbiológicos no serán una carga cuando utilice las unidades de filtración EZ-Fit™. Las unidades de filtración esterilizadas y desechables para el análisis microbiológico agilizan su secuencia de trabajo, ahorran tiempo y le proporcionan resultados de recuento microbiano muy fiables. Es fácil de hacer: filtre su muestra líquida; luego transfiera la membrana a una placa de agar o añada medios líquidos desde una ampolla para cultivar los microorganismos retenidos.

Las unidades EZ-Fit™ rosas con una gran variedad de membranas, desde 0,22 µm hasta 0,8 µm permiten adaptarse a todas las aplicaciones. El nuevo diseño de drenaje, patentado, acelera la filtración de muestras turbias y difíciles de filtrar.

Las unidades EZ-Fit™ azules le aportan flexibilidad extra: después de la filtración, transfiera la membrana a una placa de agar o añada medios líquidos y convierta la unidad en una placa de Petri.

Los dos tipos de unidad de filtración EZ-Fit™ están disponibles en diferentes presentaciones para adaptarse a cualquier aplicación:

- Embudos de 100 y 250 ml
- Membranas blancas o negras, cuadrículadas o lisas, de EMC (ésteres mezclados de celulosa) o de PVDF (difluoruro de polivinilideno)
- En bolsa individual, en multienvases de 4 unidades (sólo la versión rosa) o envasadas a granel (con o sin bolsa protectora)

Resultados seguros

Unidades de filtración listas para usar en el análisis de microorganismos

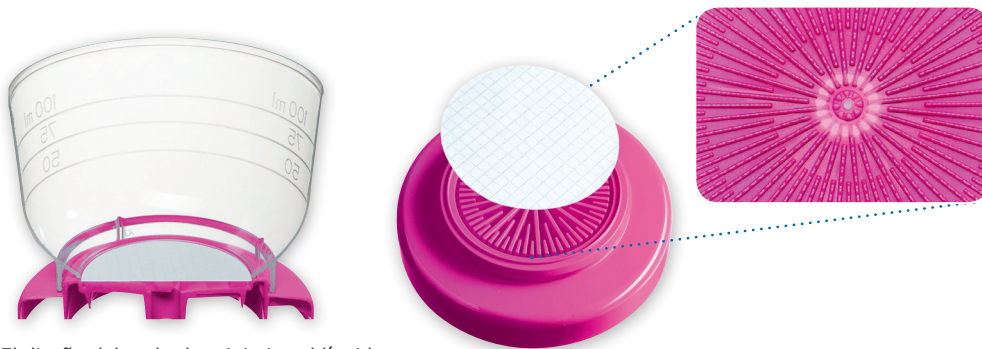


Diseñadas para una recuperación óptima de microorganismos

La unidad de filtración EZ-Fit™ está diseñada para una recuperación óptima. El **soporte de drenaje azul y rosa**, y el encaje entre el embudo y la base se han mejorado para que la membrana quede perfectamente plana después de la filtración de la muestra. Cuando se transfiere al medio de cultivo, toda la superficie de filtración de la membrana queda en perfecto contacto con el medio. No hay pliegues, de modo que se asegura la recuperación óptima de microorganismos. La forma del embudo y las propiedades de su material hidrófobo **reducen al mínimo los restos de la muestra**, lo que asegura que todo el volumen de la muestra llega a la superficie de la membrana.

El innovador diseño del encaje del embudo **evita fugas y el by-pass de la membrana**.

Las unidades de filtración EZ-Fit™ **cumplen las normas internacionales** (EP/USP/ISO) y el reglamento que rige el análisis del agua.



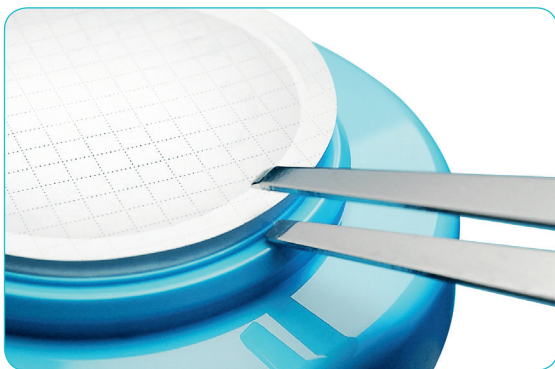
El diseño del embudo minimiza el líquido residual e impide el by-pass de la muestra



El soporte de drenaje asegura la forma de la membrana para un perfecto contacto con el medio y una recuperación óptima de los microorganismos

Menor riesgo de contaminación

La unidad de filtración que utilice debe contribuir a proteger su muestra de la contaminación durante el análisis. El diseño de la unidad de filtración EZ-Fit™ reduce el riesgo de tocar accidentalmente la zona de filtración de la membrana con las pinzas durante la transferencia de la membrana y le permite filtrar con la tapa colocada.



El reborde impide que las pinzas entren en contacto con la superficie de filtración de la membrana



Tapa con venteo en la unidad durante la filtración



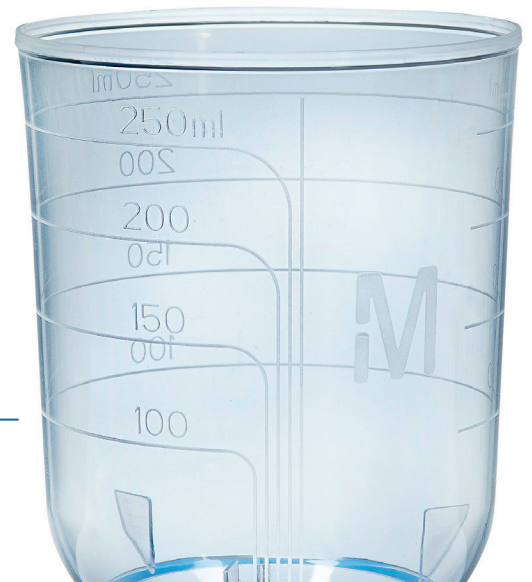
Las unidades pueden apilarse para ahorrar espacio en la zona de trabajo

Pensando siempre en su forma de trabajar

Merck colabora con usuarios de filtración por membrana de todo el mundo y en todo tipo de industrias para conseguir una unidad de filtración EZ-Fit™ cada vez más ergonómica y cómoda. Esto ha dado como resultado una unidad que constituye la referencia en cuanto a facilidad de uso.

- **El embudo transparente** le permite comprobar desde cualquier ángulo cuándo se ha completado la filtración..
- Gracias a los indicadores de nivel de llenado circulares no hay necesidad de girar el embudo cuando está colocado sobre el soporte de filtración.
- La forma de la base de la membrana facilita la **transferencia de la membrana** con las pinzas.
- El diseño de la unidad permite retirar el embudo con una mano.
- Para muestras de mayor volumen existen embudos de 250 ml.
- Las unidades son **apilables**, lo que ahorra espacio en la zona de trabajo.

Cómodo embudo transparente con enrasas circulares



Sistema de filtración EZ-Fit™

La solución perfecta

Las conexiones de acoplamiento rápido al tubo de vacío y el bajo nivel del colector hacen que la filtración estéril sea más cómoda que nunca. El cabezal de filtración especial para adaptarse a la unidad de filtración EZ-Fit™ permite retirar el embudo con una sola mano. Es fácil acceder al interior de la rampa EZ-Fit™ para su limpieza, de modo que puede confiar en la ausencia de contaminación en todos los procesos de filtración. Cada componente puede desmontarse a mano y ser esterilizado en autoclave.



Retirada del embudo con una mano



La unidad de filtración EZ-Fit™ se adapta perfectamente al soporte

Transformación inteligente: Utilizable con medios líquidos en ampollas

Después de la filtración de la muestra, la membrana suele incubarse en medios de agar. Alternativamente, cuando se utilizan las unidades de base azul, pueden añadirse **medios líquidos** desde arriba, de modo que no hay necesidad de transferir la membrana. Basta con quitar el embudo, y la unidad se convierte en una **placa de Petri**, lista para incubación.



Medios de cultivo líquidos



Placa de Petri

Especificaciones técnicas

| | | |
|---------------------------------|--|---|
| Materiales | Tapa | Poliestireno |
| | Embudo | Copolímero de estireno-butadieno (SBC) |
| | Membrana | Ésteres mezclados de celulosa (EMC), PVDF |
| | Cartón soporte (base azul) | Celulosa |
| | Base | Acrilonitrilo butadieno estireno |
| | Tapón (sólo en base azul a granel) | Polietileno de baja densidad |
| Dimensiones | Altura | 100 ml: 66,5 mm 250 ml: 108,5 mm |
| | Diámetro mayor | 75,8 mm |
| | Superficie de filtración | 12,56 cm ² |
| Método de esterilización | Con EO para las unidades azules, radiación para las unidades rosas | |

Información para pedidos

Unidades de filtración, equipos y accesorios

| Descripción | Pq/ | Envase / formato | Referencia |
|--|-----|---|--------------|
| Base ROSA - sin cartón | | | |
| Unidad de filtración EZ-Fit™, membrana de PVDF blanca, lisa, 0,45 µm, 100 ml | 48 | Bolsa individual | EFHVW10IS |
| Unidad de filtración EZ-Fit™, membrana de EMC, cuadrículada blanca, 0,45 µm, 100 ml | 48 | Bolsas de 4 unidades | EFHAW10MS |
| Unidad de filtración EZ-Fit™, membrana de EMC, cuadrículada, blanca, 0,45 µm, 250 ml | 48 | A granel con bolsa protectora | EFHAW25BS |
| Unidad de filtración EZ-Fit™, membrana de EMC cuadrículada negra, 0,45 µm, 100 ml | 48 | Bolsas de 4 unidades | EFHAB10MS |
| Unidad de filtración EZ-Fit™, membrana de EMC cuadrículada negra, 0,45 µm, 250 ml | 48 | A granel con bolsa protectora | EFHAB25BS |
| Unidad de filtración EZ-Fit™, membrana de EMC cuadrículada blanca, 0,22 µm, 100 ml | 48 | Bolsas de 4 unidades | EFGSW10MS |
| Unidad de filtración EZ-Fit™, membrana de EMC cuadrículada blanca, 0,22 µm, 100 ml | 48 | Bolsa individual | EFGSW10IS |
| Unidad de filtración EZ-Fit™, membrana de EMC cuadrículada blanca, 0,8 µm, 100 ml | 48 | A granel con bolsa protectora | EFAAW10BS |
| Unidad de filtración EZ-Fit™, membrana de EMC cuadrículada blanca, 0,8 µm, 250 ml | 48 | A granel con bolsa protectora | EFAAW25BS |
| Unidad de filtración EZ-Fit™, membrana de EMC cuadrículada negra, 0,8 µm, 100 ml | 48 | A granel con bolsa protectora | EFAAB10BS |
| Unidad de filtración EZ-Fit™, membrana de EMC cuadrículada negra, 0,8 µm, 250 ml | 48 | A granel con bolsa protectora | EFAAB25BS |
| Base AZUL - con cartón | | | |
| Unidad de filtración EZ-Fit™, membrana de EMC, cuadrículada blanca, 0,45 µm, 100 ml | 48 | A granel | EFHAW100B |
| Unidad de filtración EZ-Fit™, membrana de EMC, cuadrículada blanca, 0,45 µm, 100 ml | 48 | Bolsa individual | EFHAW100I |
| Unidad de filtración EZ-Fit™, membrana de EMC, cuadrículada, blanca, 0,45 µm, 250 ml | 48 | A granel | EFHAW250B |
| Unidad de filtración EZ-Fit™, membrana de EMC, cuadrículada, blanca, 0,45 µm, 250 ml | 48 | Bolsa individual | EFHAW250I |
| Unidad de filtración EZ-Fit™, membrana de EMC cuadrículada negra, 0,45 µm, 100 ml | 48 | A granel | EFHAB100B |
| Unidad de filtración EZ-Fit™, membrana de EMC cuadrículada negra, 0,45 µm, 100 ml | 48 | Bolsa individual | EFHAB100I |
| Unidad de filtración EZ-Fit™, membrana de EMC cuadrículada negra, 0,45 µm, 250 ml | 48 | A granel | EFHAB250B |
| Unidad de filtración EZ-Fit™, membrana de EMC cuadrículada negra, 0,45 µm, 250 ml | 48 | Bolsa individual | EFHAB250I |
| Medios conforme a la norma ISO | | | |
| ReadyPlate™ 55 agar CCA ISO 9308 | 20 | Placas de 55 mm | 1.46757.0020 |
| ReadyPlate™ 55 agar CCA ISO 9308 | 200 | Placas de 55 mm | 1.46757.0200 |
| KIT ReadyPlate™ 55 agar CCA ISO 9308 | 150 | Kit: 150 placas + 150 EZPAK + ISO 17025 | 1.46758.0150 |
| ReadyPlate™ 55 Agar Lactosa TTC ISO 9308 | 20 | Placas de 55 mm | 1.46759.0020 |
| KIT ReadyPlate™ 55 Agar Lactosa TTC ISO 9308 | 150 | Kit: 150 placas + 150 EZPAK + ISO 17025 | 1.46760.0150 |
| ReadyPlate™ 55 agar Slanetz Bartley ISO 7899 | 20 | Placas de 55 mm | 1.46765.0020 |
| KIT ReadyPlate™ 55 agar Slanetz Bartley ISO 7899 | 150 | Kit: 150 placas + 150 EZPAK + ISO 17025 | 1.46766.0150 |
| ReadyPlate™ 55 agar Cetrimida CN ISO 16266 | 20 | Placas de 55 mm | 1.46767.0020 |
| KIT ReadyPlate™ 55 agar Cetrimida CN ISO 16266 | 150 | Kit: 150 placas + 150 EZPAK + ISO 17025 | 1.46768.0150 |
| Medios para bebidas | | | |
| ReadyPlate™ 55 agar TGE | 20 | Placas de 55 mm | 1.46761.0020 |
| KIT ReadyPlate™ 55 agar TGE | 150 | Kit: 150 placas + 150 EZPAK + ISO 17025 | 1.46762.0150 |
| ReadyPlate™ 55 agar PCA para recuento en placa | 20 | Placas de 55 mm | 1.46763.0020 |
| KIT ReadyPlate™ 55 agar PCA para recuento en placa | 150 | Kit: 150 placas + 150 EZPAK + ISO 17025 | 1.46764.0150 |
| ReadyPlate™ 55 agar m-Green | 20 | Placas de 55 mm | 1.46769.0020 |
| KIT ReadyPlate™ 55 agar m-Green | 150 | Kit: 150 placas + 150 EZPAK + ISO 17025 | 1.46770.0150 |

Información para pedidos

Unidades de filtración, equipos y accesorios

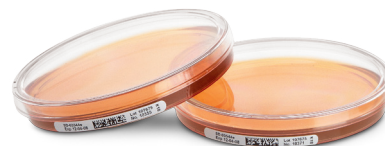
| Descripción | Pq/ | Referencia |
|--|-----|------------|
| Sistemas de filtración, accesorios, bomba de vacío EZ-Fit™ | | |
| Sistema EZ-Fit™ de 1 puesto para unidades de filtración EZ-Fit™ | 1 | EZFITEFUN1 |
| Sistema EZ-Fit™ de 3 puestos para unidades de filtración EZ-Fit™ | 1 | EZFITEFUN3 |
| Sistema EZ-Fit™ de 6 puestos para unidades de filtración EZ-Fit™ | 1 | EZFITEFUN6 |
| Cabezal de filtración EZ-Fit™ para unidades de filtración EZ-Fit™ | 1 | EZFITMVHE1 |
| Cabezal de filtración EZ-Fit™ para unidades de filtración EZ-Fit™ | 3 | EZFITMVHE3 |
| Adaptador EZ-Fit™ para usar las unidades de filtración EZ-Fit™ en las rampas Microfil® | 3 | EZFITMICAD |
| Junta del cabezal de filtración EZ-Fit™ | 3 | EZFITMVG3 |
| Bomba de vacío EZ-Stream™ para transferencia de líquido | 1 | EZSTREAM1 |
| Tubos de silicona para la bomba de vacío EZ-Stream™ | 1 | STREAMTUB |



Medios de cultivo seleccionados

En nuestra página web encontrará la lista completa

| Descripción | Pq/ | Referencia |
|---|-----|--------------|
| Medios sólidos listos para usar (heipha) | | |
| Placas de agar Cetrimida de 90 mm | 20 | 1.46048.0020 |
| Placas de agar Cetrimida de 90 mm | 120 | 1.46048.0120 |
| Placas de agar MacConkey de 90 mm | 20 | 1.46022.0020 |
| Placas de agar MacConkey de 90 mm | 120 | 1.46022.0120 |
| Placas de agar manitol salado de 90 mm | 20 | 1.46023.0020 |
| Placas de agar manitol salado de 90 mm | 120 | 1.46023.0120 |
| Placas de agar R2A de 90 mm | 20 | 1.46075.0020 |
| Placas de agar R2A de 90 mm | 120 | 1.46075.0120 |
| Placas de agar Sabouraud dextrosa de 90 mm | 20 | 1.46028.0020 |
| Placas de agar Sabouraud dextrosa de 90 mm | 120 | 1.46028.0120 |
| Placas de agar TSA de 90 mm | 20 | 1.46004.0020 |
| Placas de agar TSA de 90 mm | 120 | 1.46004.0120 |
| Placas de agar VRBD de 90 mm | 20 | 1.46000.0020 |
| Placas de agar VRBD de 90 mm | 120 | 1.46000.0120 |



Medios de cultivo seleccionados

En nuestra página web encontrará la lista completa

| Descripción | Pq/ | Referencia |
|--|-------|--------------|
| Medios deshidratados en forma granulada | | |
| Agar con triptona y soja, agar de peptona de caseína-peptona de harina de soja | 500 g | 1.05458.0500 |
| Agar Sabouraud dextrosa al 4 % | 500 g | 1.05438.0500 |
| Agar patata dextrosa | 500 g | 1.10130.0500 |
| Agar PCA, para recuento en placa, agar peptona de caseína-glucosa-extracto de levadura | 500 g | 1.05463.0500 |
| Agar Chromocult® para coliformes | 500 g | 1.10426.0500 |
| Agar YGC, agar extracto de levadura-glucosa-cloranfenicol FIL-IDF | 500 g | 1.16000.0500 |
| Medios líquidos en ampollas de plástico, listos para usar, 2 ml | | |
| Caldo m-Green para levaduras y mohos | 50 | MHA000P2M |
| Caldo m-FC con ácido rosálico para coliformes fecales | 50 | MHA000P2F |
| Caldo m-Endo para coliformes totales | 50 | MHA000P2E |
| Caldo TGE (extracto de glucosa triptona) recuento total | 50 | MHA000P2T |
| Caldo m-ColiBlue24® para detección de coliformes totales y E. coli | 50 | M00PMCB24 |
| Caldo m-HPC para microorganismos debilitados | 50 | MHA000P2S |
| Caldo TSB (hidrolizado de caseína de soja) recuento de aerobios | 50 | MHA000T2B |
| Caldo TGE (extracto de glucosa triptona con TTC) | 50 | MHA000P2TT |
| Caldo PRY para levaduras resistentes a conservantes | 50 | MHA000PRY2 |



Para realizar un pedido o recibir asistencia técnica

En MerckMillipore.com/Offices encontrará la información de contacto de su país

Para servicio técnico, visite

MerckMillipore.com/TechService



Más información sobre nuestros productos en:

MerckMillipore.com/EZ-Fit

